

Värmeisolering  
i yttervägg



Förutsättningar

Förarbete

Egenkontroll

Genomförande



Denna **arbetsinstruktion** är utformad för att användas vid detaljplanering och arbetsberedning på bygg- och anläggningsprojekt. Med väl genomarbetade planering uppnås god personsäkerhet och rimlig belastning samtidigt som arbetet organiseras smart och kostnadseffektivt.

## Personsäkerhet 1(2) — Riskinventering

## Arbetsmoment: Montering isolering i yttervägg

Arbetsmoment & Problem	S	K	Risk= S*K	Åtgärd
Fall från stege, fallskador	10	15	150	Trappa i större utsträckning
Oordning på arbetsplats = Vrick/fallskador	10	15	150	Regelbunden städning
Irritation av fibrer/isolerddamm	3	1	3	Städning, ansiktsmask, handskar

Sannolikhet = S  
Konsekvens = K  
Risk = S \* K

**Bedömning av sannolikhet**

S = 0,1 Mycket osannolik (<1 ggr/10 år)  
S = 1 Osannolik (1 ggr/10 år)  
S = 3 Låg sannolikhet (1 ggr/3 år)  
S = 10 Relativt sannolik (1 ggr/år)  
S = 30 Sannolik (1 ggr/mån)

**Bedömning av konsekvens**

K=0,5 Bagatell  
K=1 Mkt. liten (1 - 2 dgr sjukskrivning)  
K=5 Liten (3 - 7 dgr sjukskrivning)  
K=15 Kännbar (8 - 29 - " - )  
K=70 Allvarlig (30-299 - " - )  
K=500 M. allvarlig (>300 - " - )

## Personssäkerhet 2(2) — Skyddsutrustning

Text och bilder ur Arbetsmiljöverkets broschyr Säkrare bygg- och anläggningsarbete

**Personlig skyddsutrustning § 71**

Skyddshjälm och skyddsskor ska användas om det inte är uppenbart obehövt. Annan personlig skyddsutrustning t.ex. ögonskydd, hörselskydd och handskar ska användas när det behövs.

**Första hjälpen § 31**

Första hjälpen ska kunna ges. Personal som är utbildad att ge första hjälpen ska alltid kunna tillkallas. Utrymmen och utrustning för första hjälpen ska vara utmärkta med skyltar. Det ska även finnas anslag med telefonnummer till ambulans och räddningstjänst samt adress och om det behövs färdbeskrivning.

Montering mineralull se även AFS 2004:1



## Utrustning och maskiner

### Material

- Mineralull

### Utrustning

- Vass, vågtandad kniv
- Tumstock
- Arbetsbord med linjal
- Ev belysning
- Anordning för mineralullsspill

### Skyddsutrustning

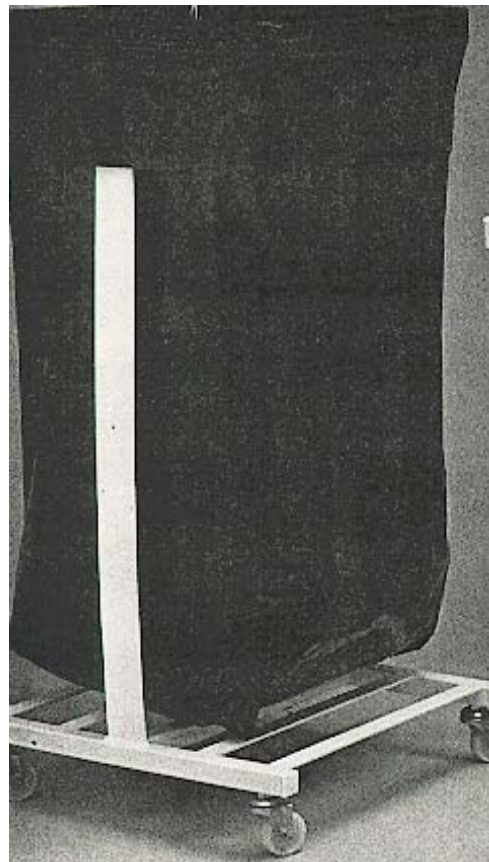
- Skyddskläder som täcker känsliga hudpartier t ex hals och underarmar
- Handskar
- Andningskydd som regel tillräckligt med dammfilter klass P2.



Stora leveranser bör snarast fördelas per lägenhet och tas in.



Det blir spill som gärna flyger omkring om det ej samlas ihop och läggs i säckar el dylikt.  
Det finns utrustning för att riva isoleringen för att användas som sprutisolering.

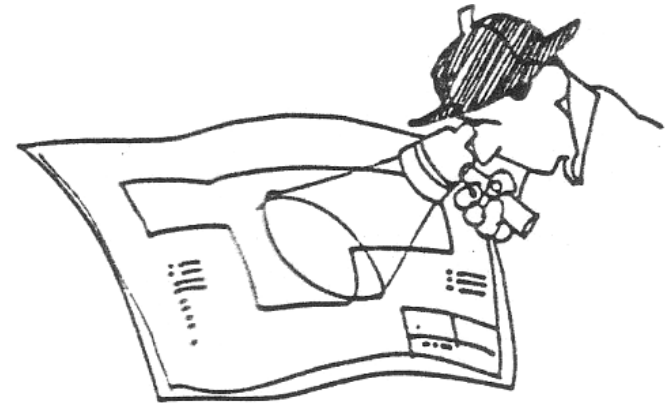


## Mall och instruktion

Nr	Kontrollpunkt	Metod eller utrustning	Frekvens	Resultat	Datum Signatur	Avvikelse/åtgärd Godk./ej
1	Anslutningar mot elkablar etc	Okulärt				
2	Sido- och ändskarvar Koll mot figurer i AMA	Okulärt				
3	Inga genomgående skarvar	Okulärt				
4						
5						
6						
7						
8						

## Kvalitetskriterier för projektet och produkten

- Studera ritningar, beskrivningar och kontrollplan
- Tänk igenom möjliga **produktionsmetoder** och hantering av material, hjälpmedel etc som klarar ställda krav



*Tänk särskilt på att*

- hantera isolervaror enligt leverantörens anvisningar
- täta vid genomföringar och anslutningar – säkra ångspärren
- använda rätskiva eller skärbord vid kapning av isolervaror
- fogar parallella med reglarna skall vara minimala till antalet

# Genomförande 1(3)

## Arbetsmoment 1(3)

Noggrann mått-tagning,  
såga/skära till för exakt passning.  
Ibland blir det som ett puzzel,



Ibland bara att placera på plats.





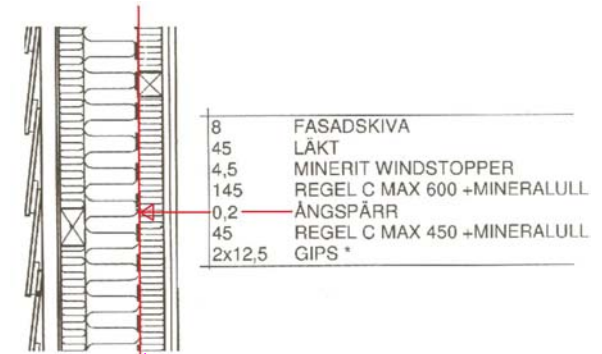
### Till vänster

Ett lager värmeisolering med el- och andra installationer i isoleringen. Ångspärren sätts innanför med många genomgångar t ex som nedan för el-dosor

### Till höger

Två lager isolering med ångspärren mellan 145 mm isolering och ett regelverk med 45 mm isolering.

Installationerna innanför ångspärren.





Isoleringen på bilden, på mineritens/vindspärrens utsida, skall vara underlag för puts och tegel.

